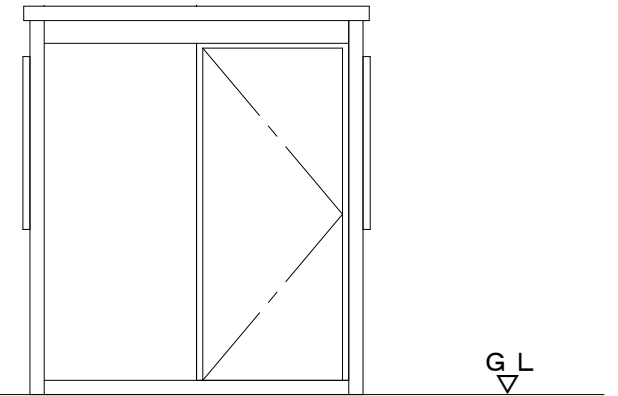
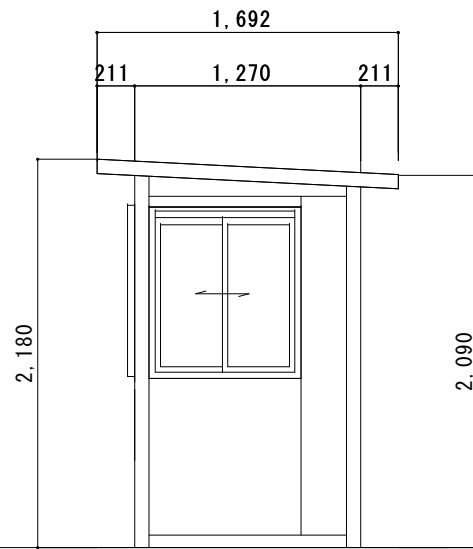
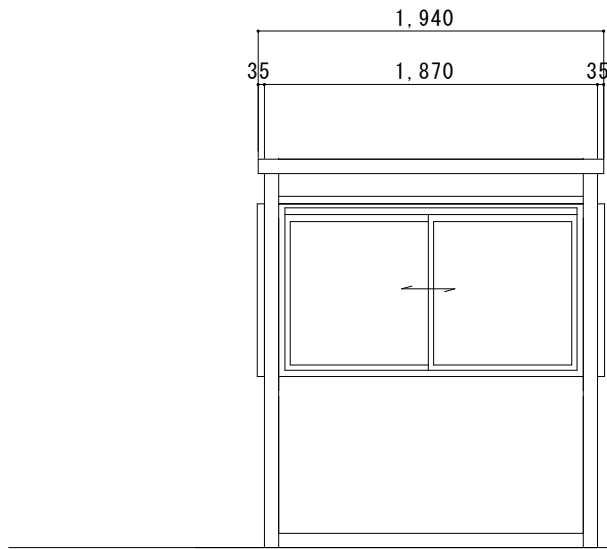
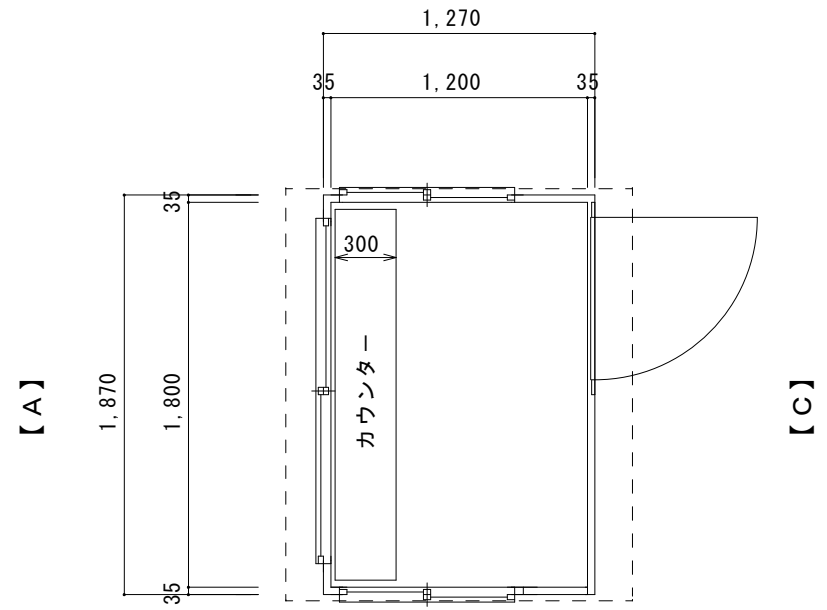


【仕様表】

品名、型式	ガードマンハウス GB-Ⅲ
屋根、破風	溶融亜鉛鋼板 t=0.6~1.0mm アクリル焼付け塗装仕上
柱、パネル押え	溶融亜鉛鋼板 t=0.6~1.0mm アクリル焼付け塗装仕上
パネル	溶融亜鉛鋼板 t=0.6mm アクリル焼付け塗装仕上
出入り口 (特注設定)	スチールドア : 溶融亜鉛鋼板 t=0.8mm アクリル焼付け塗装仕上 引違サッシ : 透明ガラス/パネル、シャイングレーカラー、外鍵付
床	塗装付耐水合板 t=12mm
フレーム	溶融亜鉛鋼板 t=1.6~2.3mm アクリル焼付け塗装仕上
根太	高耐食メッキ鋼板 t=1.6~2.3mm
建具 窓	アルミサッシ シャイングレー 透明ガラス
カウンター	溶融亜鉛鋼板 t=0.8mm アクリル焼付け塗装仕上
【適用事項】	
■建具位置変更可能 ■ドア右吊元標準 ■ドアクローザー別途 ■風対策別途	



工事件名	図面名称	縮尺	年月日	図面No.	作成者	検印
	ガードマンハウス 平面図 立面図	1/30		0704-0K3		